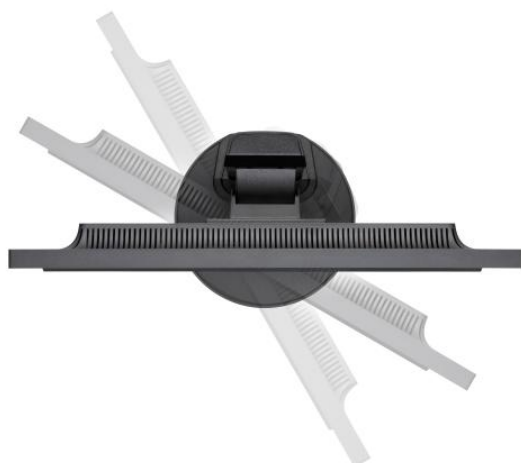


## MultiSync® E221N NEC LCD 22" Commercial Display

### Fiche produit



#### Écran à cadre ultra-fin NEC MultiSync® E221N - La bête de somme des bureaux, alliant un design élégant et performances soucieuses de la santé

L'écran de 22" au cadre ultra-fin, conçu pour assurer une productivité bureautique, performances et qualité fiables, répond aux exigences de demain en termes de design. Endurer la productivité impose de faire extrêmement attention à la santé. La technologie Low Blue Light Plus intégrée protège la santé de vos yeux et votre bien-être global. Elle filtre les émissions nocives de lumière bleue et élimine le scintillement afin de protéger les yeux, tout en garantissant une performance d'affichage des couleurs saisissante de réalisme, quel que soit l'angle de visionnement. L'écran à rétroéclairage LED équipé de la technologie PLS prend en charge une haute luminosité de 250 cd/m<sup>2</sup> et garantit en outre une consommation électrique réduite.

Le cadre ultra-fin réduit l'empreinte carbone de l'écran sans compromettre la taille de l'écran et son design élégant crée une ambiance moderne et professionnelle dans l'espace de travail.

### Avantages

**Design futuriste** – Un design pointu, aussi esthétique que performant, avec une dalle ultra-fine à 3 côtés de 1 mm, pour apporter une touche professionnelle élégante aux bureaux.

**Protégez et ménagez vos yeux** – La technologie intégrée Low Blue Light Plus permet de filtrer les émissions dangereuses de lumière bleue et élimine le scintillement afin de protéger vos yeux contre la cataracte et la dégénérescence maculaire sans pour autant compromettre la performance des couleurs et leur rendu réaliste.

**Bureau ergonomique** – Le réglage sur toute la hauteur (110 mm) articulé, orientable et inclinable pour une ergonomie parfaite et personnalisée.

**Qualité d'image professionnelle** – L'écran haute performance IPS (AH-IPS) offre des angles de visionnage optimaux ainsi qu'un niveau de production de couleur nettement plus performant.

**Votre responsabilité sociale et environnementale** – les écrans de NEC certifiés TCO 7 et ENERGY STAR 7 sont conçus et fabriqués dans le respect de l'environnement, avec un minimum de substances dangereuses, afin de répondre à la demande croissante de technologies durables.

## Informations sur le produit

Nom du produit	MultiSync® E221N
Groupe de produits	NEC LCD 22" Commercial Display
CODE DE COMMANDE	60004223 (WH) , 60004224 (BK)

## Affichage

Technologie de matrice	IPS TFT avec rétroéclairage W-LED
Taille [pouces/cm]	21,5 / 54,62
Ratio d'affichage	16:9
Pitch [mm]	0,248
Luminosité (typ.) [cd/m <sup>2</sup> ]	250
Ratio Contraste (typ.)	1000:1
Angle de vision [°]	178 horizontalement / 178 verticalement (typ. pour contraste 10:1)
Temps de réponse [ms]	Temps de réponse 6
Couleurs [millions]	16.77

## Fréquence de synchronisation

Fréquence horizontale [kHz]	31,5 - 81,1
Fréquence verticale [Hz]	56 - 76

## Résolution

Résolution optimale	1920 x 1080 à 60 Hz
---------------------	---------------------

## Connectivité

Connecteur Numérique	1 x DisplayPort; 1 x HDMI
Connecteur Analogique	1 x D-Sub 15 pts

## Electrique

Consommation électrique en mode [W]	15 (mode éco 1); 17 (typ.); 25 (max.)
Mode économie d'énergie [W]	0,29

## Conditions environnementales

Temperature ambiante de fonctionnement [°C]	+5 à +25
Humidité ambiante [%]	20 à 80

## Ergonomique

Pied réglable en hauteur [mm]	110
Inclinaison écran [°]	5 à 20
Pivotement de l'écran [°]	45 à 45

## Mécanique

Largeur du cadre [mm]	1 (gauche et droit); 1 (haut)
Dimensions (L x H x P) [mm]	Dimensions 488,1 x 359,8 x 213,9
Poids [kg]	Poids Avec pied: 5
Fixation VESA [mm]	100 x 100

## Caractéristiques supplémentaires

Particularités du Produit	DisplayPort; LED Backlight Technology; Modes Eco; NaViSet Administrator 2
Coloris disponibles	Faces avant / arrière Noires; Façade blanc, Boîtier blanc
Passage de Câbles	Passage de Câble
Plug & Play	VESA DDC2Bi
Audio	1 + 1 W (De-activateable); prise casque jack
Fourniture	Cordon d'alimentation; Guide de configuration Cordon: Câble VGA-VGA; DisplayPort
Sécurité et ergonomie	EnergyStar 7.0; Ergonomie TÜV; Flicker-free; Low Blue Light; RoHS; TCO 7.0; TÜV GS; WEEE

## Caractéristiques vertes

Efficacité énergétique	Classe d'efficacité énergétique : A; Compteur empreinte Carbone / Compteur d'économie de carbone; Mode Éco
Normes écologiques	Energy Star 7.0; RoHS compliant; TCO 7.0; WEEE



© Copyright 2017 NEC Display Solutions Europe GmbH.

Tous les noms de matériel et de logiciel sont des marques commerciales et/ou marques déposées des fabricants considérés. Sous réserve de tous droits, en cas d'accord de brevet ou d'enregistrement d'un modèle d'utilité notamment. Sous réserve de disponibilité, de modification techniques et d'erreurs. 23.01.2017