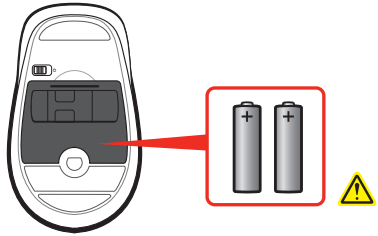
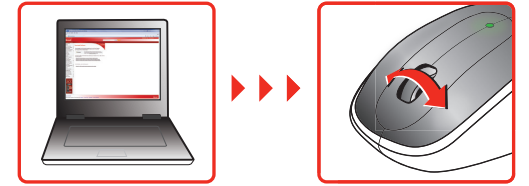


1

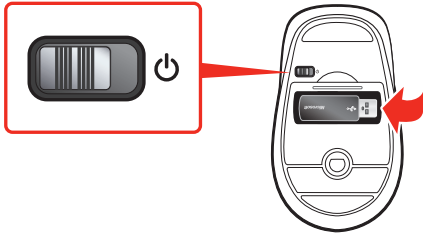
Insert two AA alkaline batteries. For safety information, see the Product Guide.
Indsæt to alkaliske AA-batterier. Se produktvejledningen for sikkerhedsoplysninger.
Plaats twee AA alkalinebatterijen. Raadpleeg de productgids voor informatie over veiligheid.
Aseta kaksi AA-alkaliparistoa paikoilleen. Turvallisuusohjeita on tuoteoppaassa.
Insérez deux piles alcalines AA. Pour obtenir des informations sur la sécurité, consultez le guide du produit.
Legen Sie zwei AA-Alkalibatterien ein. Sicherheitshinweise finden Sie im Produkthandbuch.
Sett inn to alkaliske AA-batterier. Se produktveiledningen for sikkerhetsinformasjon.
Sätt i två alkaliska AA-batterier. Produkthandboken innehåller säkerhetsinformation.
İki AA alkalın pil takın. Güvenlik bilgileri için, bkz. Ürün Kılavuzu.

2

Insert the transceiver into a USB port on your computer.
Indsæt transceiveren i en USB-port på computeren.
Plaats de transceiver in een USB-poort van de computer.
Liitä lähetin-vastaanotin tietokoneesi USB-porttiin.
Insérez le transmetteur dans le port USB de votre ordinateur.
Stecken Sie den Transceiver in einen USB-Anschluss an Ihrem Computer.
Sett inn senderen/mottakeren i en USB-port på datamaskinen.
Anslut sändaren/mottagaren till en av datorns USB-portar.
Alıcı vericiyi bilgisayarınızdaki bir USB giriş noktasına takın.

3www.microsoft.com/hardware/downloads

Download and install the software (required for tilt wheel).
Hent og installer softwaren (kræves til vippehjul).
Download en installeer de software (vereist voor kantelwiel).
Lataa ja asenna ohjelmisto (ohjelmisto on asennettava, jos haluat käyttää kallistettavaa vierityspainiketta).
Téléchargez et installez le logiciel (requis pour la molette multidirectionnelle).
Laden Sie die Software herunter und installieren Sie sie (für 4-Wege-Scrollrad erforderlich).
Last ned og installer programvaren (nødvendig for vippehjul).
Hämta och installera programmet (som krävs för det lutningsbara hjulet).
Yazılımı yükleyin ve kurun (tilt tekerlek için gereklidir).



When on the move, turn the power switch off and snap in the transceiver.

Når du er på farten, skal du slukke på tænd/sluk-knappen og klikke transceiveren på plads.

Wanneer u onderweg bent, schakelt u het apparaat uit en klikt u de transceiver in.

Kun et käytä hiirtä, sammuta sen virta ja aseta lähetin-vastaanotin paikoilleen.

Lors de vos déplacements, éteignez l'interrupteur d'alimentation et rangez le transmetteur.

Unterwegs können Sie den Netzschalter ausschalten und den Transceiver einklappen.

Når du er på farten, slår du av strømmen og klikker senderen/mottakeren på plass.

När den inte används stänger du av med strömbrytaren och snäpper sändaren/mottagaren på plats.

Fareyi kullanmıyorken güç anahtarını kapatın ve alıcıyı yerine takın.

For important safety and environmental information, see the Product Guide.

For the latest information and updates, go to www.microsoft.com/hardware.

Du kan finde vigtige sikkerheds- og miljørelaterede oplysninger i produktvejledningen.

Besøg www.microsoft.com/hardware for at få de seneste oplysninger og opdateringer.

Raadpleeg de productgids voor belangrijke informatie over veiligheid en milieu.

Ga voor de laatste informatie en updates naar www.microsoft.com/hardware.

Tärkeitä turvallisuusohjeita ja ympäristöä koskevia tietoja on tuoteoppaassa.

Uusimmat tiedot ja päivitykset saat osoitteesta www.microsoft.com/hardware.

Pour obtenir des informations importantes sur la sécurité et l'environnement, consultez

le guide du produit.

Pour obtenir les toutes dernières informations et mises à jour, visitez le site

www.microsoft.com/hardware.

Im Produkthandbuch sind wichtige Informationen zur Sicherheit und zum Umweltschutz aufgeführt.

Die neuesten Informationen und Updates finden Sie unter www.microsoft.com/hardware.

Du finner viktig sikkerhets- og miljøinformasjon i produktveiledningen.

Du finner den siste informasjonen og de nyeste oppdateringene på

www.microsoft.com/hardware.

Viktig information om säkerhet och miljö finns i produkthandboken.

Läs den senaste informationen och hämta uppdateringar på adressen

www.microsoft.com/hardware.

Önemli güvenlik bilgileri ve çevre bilgileri için, bkz. Ürün Kılavuzu.

En yeni bilgiler ve güncelleştirmeler için www.microsoft.com/hardware sitesine bakın.

Microsoft

Start Here

Start her

Hier starten

Aloita tästä

Démarrer ici

Beginnen Sie hier

Start her

Börja här

Buradan Başlayın